



Décret 'fuite' de 2012 :
où en sommes-nous ? Où allons-nous ?

Mercredi 29 Novembre 2017

Comment mettre en place un plan
d'action de recherche de fuites ?

La Solution IDW **vonRoll**hydro

Intervention de

Mr Christophe ULLMAN
Directeur Général Adjoint

Mr Maxime HODEMON
Chargé de Mission IDW



SOMMAIRE

Présentation vonRoll hydro

Historique, Présence, Structure, Une vision 360°

P. 3

La Solution

IDW : L'Internet de l'Eau !

P. 11

La mise en place d'un Projet Pilote

Contenu de l'offre.

P. 13

Nos promesses

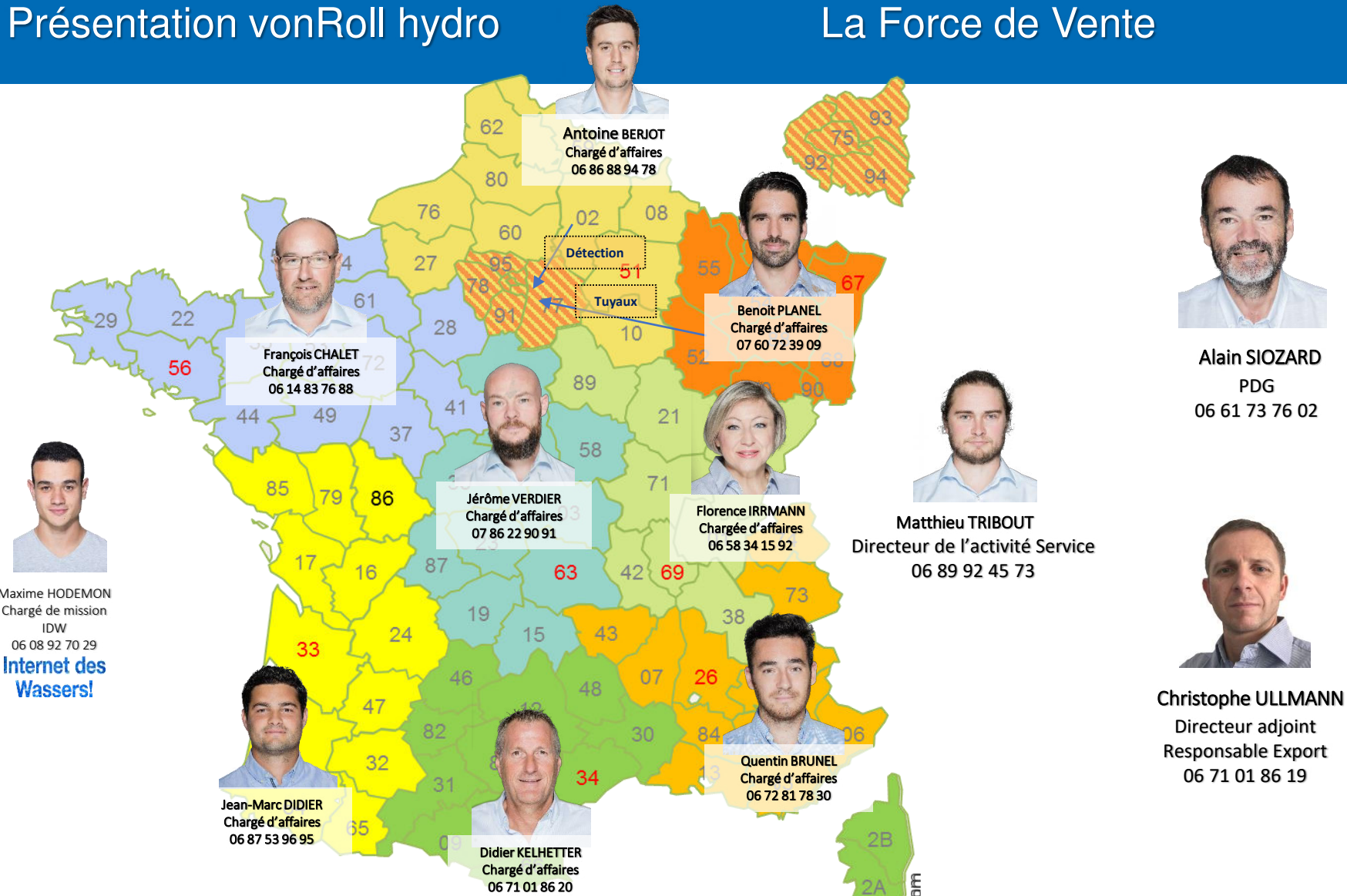
P.14

En pratique

Un peu de technique. Pour en savoir plus...

P. 15





Alain SIOZARD
PDG
06 61 73 76 02



Matthieu TRIBOUT
Directeur de l'activité Service
06 89 92 45 73



Christophe ULLMANN
Directeur adjoint
Responsable Export
06 71 01 86 19



Maxime HODEMON
Chargé de mission IDW
06 08 92 70 29
Internet des Wassers!



Présentation vonRoll hydro

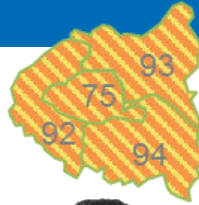
Les Services



Jean-Baptiste
HASELHOFF



Rémi
de VAUGIRAUD



Frédéric
BLAMONT



Matthieu TRIBOUT

Directeur de l'activité Service
06 89 92 45 73



Maxime
HODEMON



Karine
BOLMONT



Pierre-Henri MAURON
Responsable technique
service



Bruno
AFONSO DE OLIVEIRA



Julien
ROJO-DIAZ



Pierre-Henri MAURON



Issa
MAÏGA



Thomas
BOUGEARD



Stéphane
CASSIN



Nicolas
DELAPIERRE



Axel
MONGAY





**Internet des
Wassers!**



COMMENT ATTEINDRE SON OBJECTIF DE RENDEMENT DE RÉSEAU GRÂCE À IDW ?



Maxime HODEMON
Chargé de Mission IDW
maxime.hodemon@vonroll-hydro.fr
Tél : 06 08 92 70 29

ENJEUX

OBJECTIF A ATTEINDRE



Objectif national affiché par le décret 2012-97 du 27 janvier 2012 dit décret "fuites" issu de l'engagement 111 du Grenelle de l'environnement.

REGLEMENTATION

La réglementation impose un plan d'actions de réduction des pertes en eau en cas de non atteinte des objectifs.



GASPILLAGE D'EAU



Le rythme annuel de renouvellement (0,6%) du réseau d'eau potable vieillissant est insuffisant pour éviter le gaspillage dû aux fuites.

Un concept qui utilise une plateforme de supervision des infrastructures des réseaux d'eaux, appelée **HYDROPORT**, permettant, via internet, de simplifier et sécuriser l'utilisation des objets connectés installés sur ceux-ci, y compris ses propres équipements.

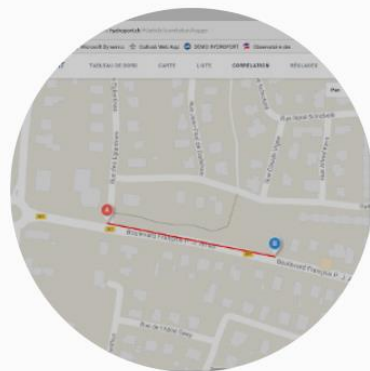
Internet des Wassers!

Grâce à l'IDW, tous les services des eaux peuvent déployer quasi-instantanément un réseau d'objets connectés pour la surveillance des fuites sans besoin d'investissement lourd en infrastructure.

Une mise en place rapide pour 2 semaines de test comprenant...



10
équipements
de recherche
de fuite



Utilisation et accès
gratuit à
l'HYDROPORT



Installation, formation,
prestation et suivi
individualisé



Rapport détaillé
de résultats de
test

NOS PROMESSES



ÉQUIPEMENT ET
TECHNOLOGIE
DERNIÈRE GÉNÉRATION



RAPIDE RETOUR SUR
INVESTISSEMENT

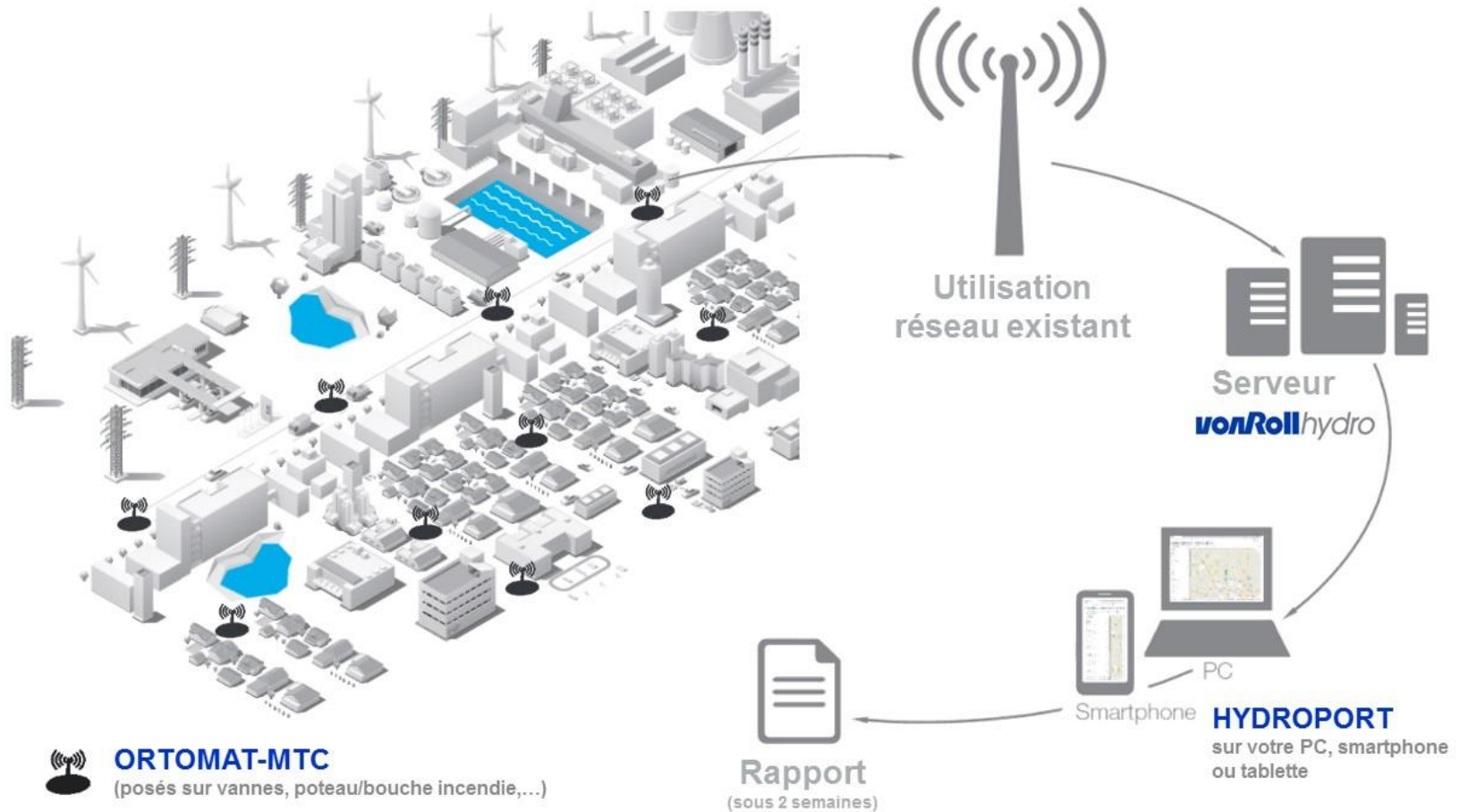


SUPPORT DE
TECHNICIENS
SPÉCIALISTES



FRAIS DE MISE EN
PLACE REMBOURSÉS

DÉROULEMENT DU PROJET PILOTE



ORTOMAT-MTC

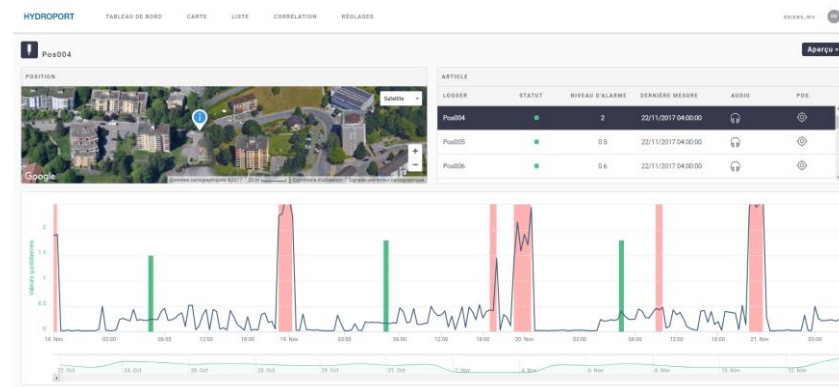
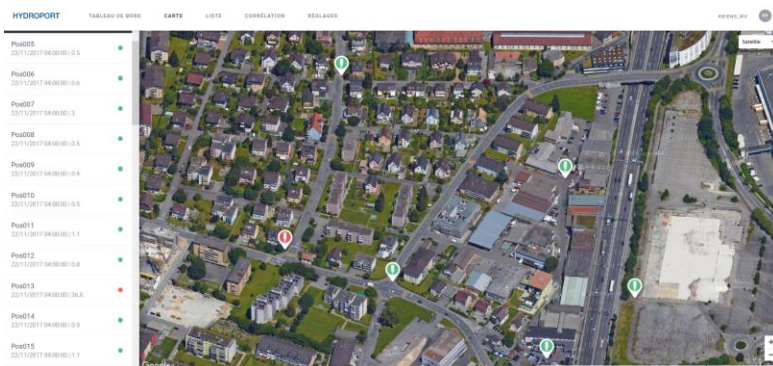
Type : O3G



- **Prélocalisateur GSM** dernière génération
- **0 réseau d'infrastructure** requis
- Détection précoce et systématique des **fuites**
- IP68, fonction **HYDROALERT**
- Synchronisation temporelle pour une **corrélation** précise
- Agrandissement facile de la zone de couverture du système par ajout simple d'appareils reliés à **HYDROPORT**

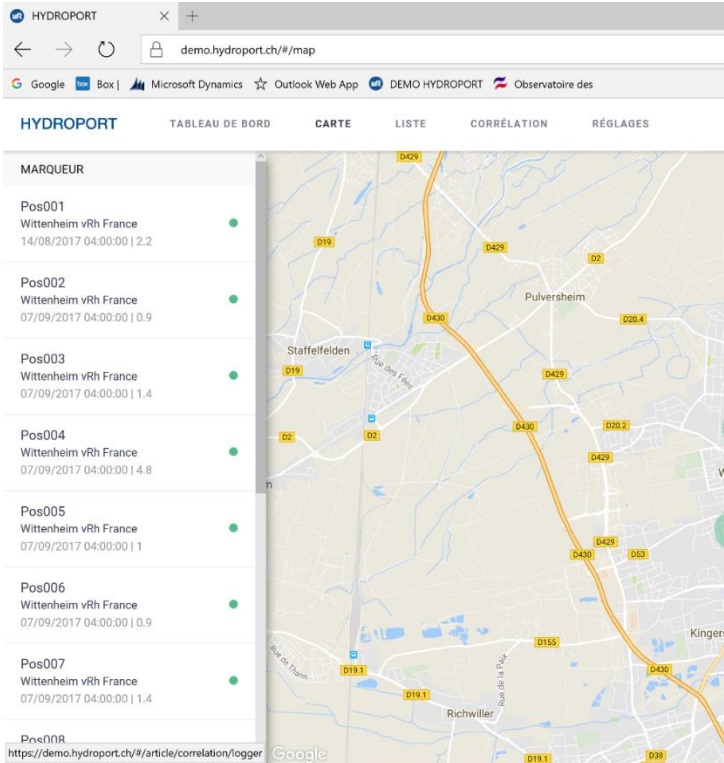
HYDROALERT

Type : O3G



- **Fonction** de notre prélocalisateur
- Préviens des **vols d'eau**
- Permet de justifier des quantités d'eau non facturée pour **limiter l'impact** sur un calcul de **rendement**.

HYDROPORT



The screenshot displays the HYDROPORT web application interface. The browser address bar shows the URL `demo.hydroport.ch/#/map`. The navigation menu includes **HYDROPORT**, **TABLEAU DE BORD**, **CARTE**, **LISTE**, **CORRÉLATION**, and **RÉGLAGES**. The **CARTE** tab is active, showing a map of the Wittenheim area with various measurement points marked by yellow icons and labels (e.g., D429, D430, D19, D2, D20.2, D20.4, D53, D155, D19.1, D19.2). On the left side, a **MARQUEUR** (marker) list is visible, containing seven entries:

| Pos | Location | Date | Value |
|--------|-----------------------|---------------------|-------|
| Pos001 | Wittenheim vRh France | 14/08/2017 04:00:00 | 2.2 |
| Pos002 | Wittenheim vRh France | 07/09/2017 04:00:00 | 0.9 |
| Pos003 | Wittenheim vRh France | 07/09/2017 04:00:00 | 1.4 |
| Pos004 | Wittenheim vRh France | 07/09/2017 04:00:00 | 4.8 |
| Pos005 | Wittenheim vRh France | 07/09/2017 04:00:00 | 1 |
| Pos006 | Wittenheim vRh France | 07/09/2017 04:00:00 | 0.9 |
| Pos007 | Wittenheim vRh France | 07/09/2017 04:00:00 | 1.4 |

At the bottom left, the URL `https://demo.hydroport.ch/#/article/correlation/logger` is visible.

- Interface web ergonomique, facile d'utilisation
- Opérationnel 24h/24 & 7j/7
- Analyse pertinente avec résultats de mesure faciles à interpréter
- Echange d'informations pour alerter en cas de prélèvements d'eaux



CONCLUSION

Rendez-vous sur
www.idealworld.com

Merci de votre attention !