

Géolocalisez-vous  
et accédez sur votre terminal  
mobile à l'ensemble  
de vos photos ainsi  
qu'aux photos publiques  
de la communauté.

FONCTION ITINÉRAIRE, PALETTE GRAPHIQUE,  
GPS, JOURNAL DE BORD, MULTI-PHOTOS...



www.i-topo.fr

## i-Topo, Combien ça coûte ?

### NOS OFFRES :

LICENCE	Simple	Standard	Premium
Nombre d'utilisateurs	1	6	15
Chantiers illimités	x	x	x
Photos illimitées	x	x	x
Export SIG	x	x	x
Accès base de données I-Topo	x	x	x
Rapport de chantier automatique	x	x	x
Chantiers collaboratifs		x	x
Tarifs	299 € HT/an	699 € HT/an	999 € HT/an

Possibilité de licence sur mesure en fonction des besoins.

Nous proposons également des offres de service pour vous accompagner dans votre transition numérique et vous aider à mettre en place la démarche auprès de vos équipes.  
Toutes les infos : [i-topo.fr/nos-offres/nos-offres-de-service](http://i-topo.fr/nos-offres/nos-offres-de-service)

Téléchargez gratuitement l'application mobile sur :



LIJE TECHNOLOGIES | 10, Avenue Maryse Bastié  
87270 COUZEIX | FRANCE

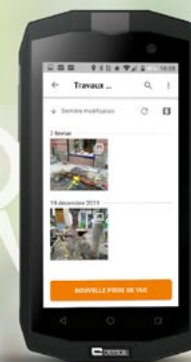
Contact : 05 87 41 85 28 | 07 52 62 99 77

E-mail : [contact@lije-technologies.fr](mailto:contact@lije-technologies.fr)

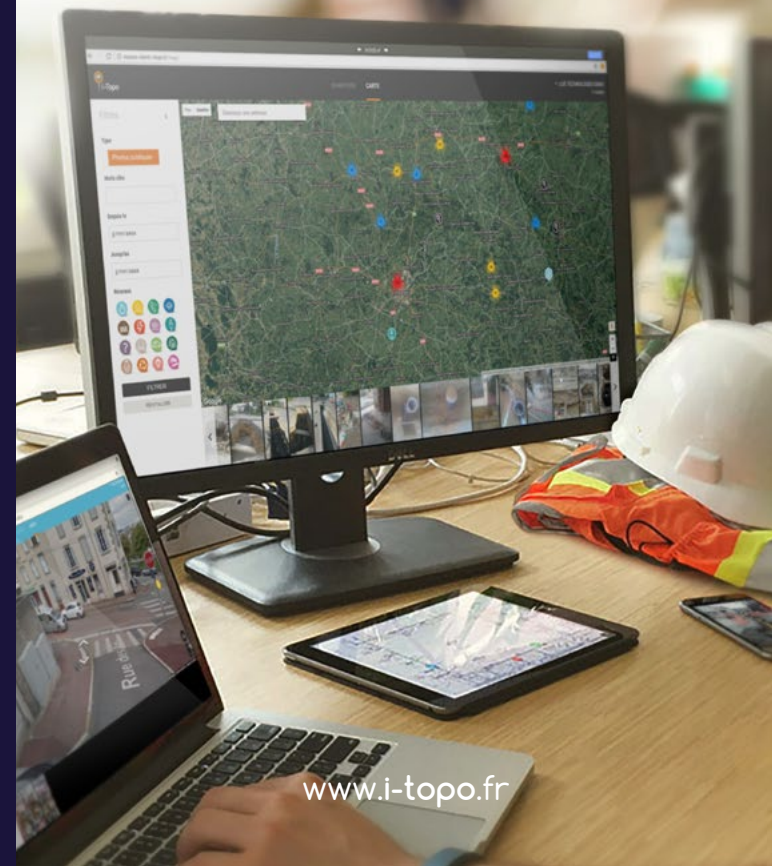
www.i-topo.fr   



Gérez  
vos photos  
et suivez  
vos chantiers  
simplement



Conception © L'Agence.co 01/18 | Merci de respecter l'environnement et de ne pas jeter ce document sur la voie publique.



www.i-topo.fr

# i-Topo, qu'est ce que c'est ?

i-Topo est à la fois une plateforme Web et une application mobile qui facilite la collecte, le stockage, l'archivage, l'exploitation et le partage de photos qualifiées (géolocalisées, horodatées, classées...). Ne perdez plus de temps à rechercher, trier ou exploiter une photo, i-Topo le fait pour vous.



i-Topo a été développé spécifiquement pour les acteurs du monde de la construction et en particulier pour les Travaux Publics. Néanmoins, si vous utilisez la photo professionnellement et que vous avez du mal à gérer votre photothèque, i-Topo est fait pour vous.

## POUR QUI ? POUR QUOI ?

COMMUNES,  
COMMUNAUTÉS  
DE COMMUNES,  
AGGLOMÉRATIONS  
MAIS AUSSI  
SYNDICATS EAUX,  
ÉLECTRICITÉ,  
ÉCLAIRAGE  
PUBLIC...

Avec i-Topo, collectez des informations vous permettant d'enrichir vos bases de données et, surtout, récupérez des données de vos intervenants extérieurs. Gardez un historique de tous vos chantiers.

GESTIONNAIRES  
DE RÉSEAUX

Faites remonter les informations sur vos réseaux dans leur environnement. i-Topo vous aide également à les protéger.

BUREAUX  
D'ÉTUDES

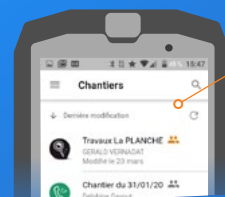
i-Topo améliore vos études préalables, vos réponses aux appels d'offres et le suivi de vos chantiers à distance.

SOCIÉTÉS DE  
TRAVAUX PUBLICS

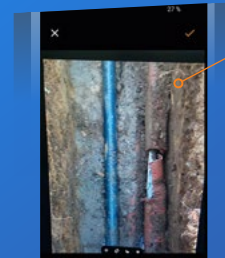
Gagnez du temps dans la collecte d'informations, sécurisez vos chantiers, et améliorez votre relation clients.

# Appli mobile i-Topo

Facilite la collecte de données qualifiées.

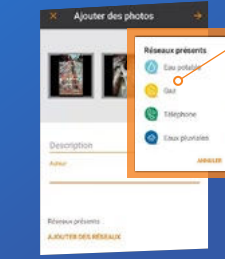


1 CRÉEZ VOTRE CHANTIER OU SÉLECTIONNEZ UN CHANTIER EN COURS



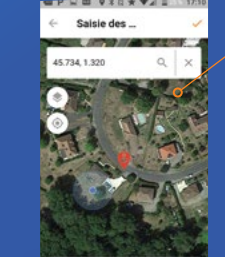
2 PRISE DE PHOTO

Cette fonction essentielle permet à tous les intervenants invités d'alimenter le chantier en photos. Possibilité de prendre une multi-photos (jusqu'à 8 photos sur un même point géolocalisé).



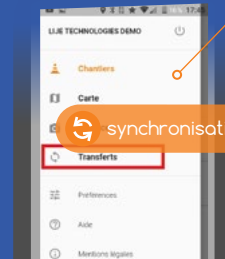
3 QUALIFICATION DE LA PHOTO

La plupart des champs sont pré-remplis pour vous faire gagner du temps, vous pouvez annoter vos photos, ajouter un commentaire, préciser les réseaux...



4 PRÉCISER ET VALIDER LA GÉOLOCALISATION

Le process i-Topo vous permet d'affiner la géolocalisation en déplaçant simplement la carte en mode plan ou satellite



5 SYNCHRONISATION

La synchronisation est automatique et immédiate si vous avez du réseau. i-Topo fonctionnant également en mode hors-ligne, les données sont alors synchronisées lorsque le terminal mobile retrouve du réseau.



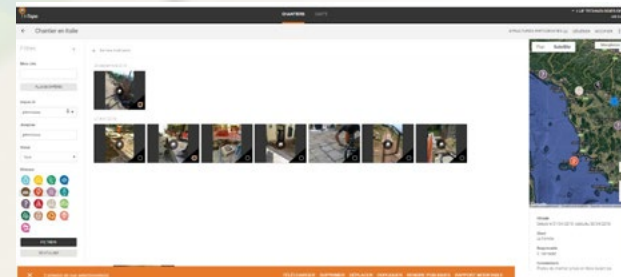
6 NAVIGATION

Naviguez vers vos chantiers ou vers une prise de vue. La fonction itinéraire vous permet de vous rendre directement sur votre chantier ou sur une prise de vue existante.

# Appli web i-Topo

Facilite le partage, l'archivage et l'exploitation des données.

Toutes les données peuvent être consultées sur l'application web



1 Grâce au moteur de recherche, retrouvez très facilement le chantier ou la prise de vue qui vous intéresse



2 Gérez et enrichissez vos données (modifier les commentaires, ajouter un lien street-view....)



3 Générez en un clic vos rapports de chantiers modifiables ou au format PDF



4 Créez vos chantiers collaboratifs en invitant toutes les structures concernées par votre chantier



5 Générez vos exports SIG si vous souhaitez enrichir votre SIG simplement avec les prises de vues de votre choix



6 Partagez si vous le souhaitez les données de votre choix avec l'ensemble de la communauté i-Topo et accédez à la base de données publiques pour mieux appréhender vos futurs chantiers.